



SURFACE

58.743 m²

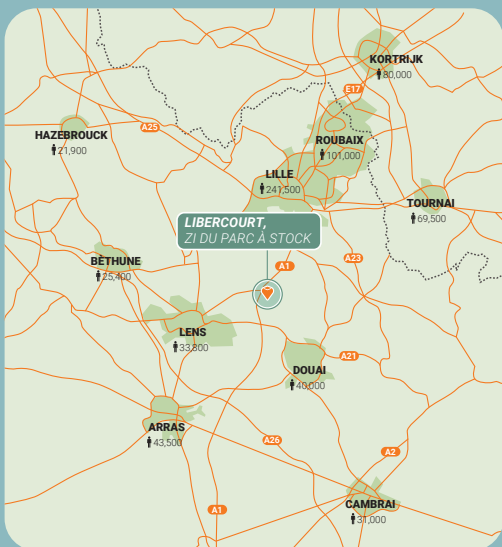
DISPONIBILITÉ

Immédiate

À LOUER

WDP LOGISTICS PARK

ZI du Parc à Stock Libercourt



Entrepôt à louer à Libercourt

Idéalement situé au coeur du marché de la logistique du Nord de la France, le site de Libercourt est **directement accessible depuis l'Autoroute A1** en 5 minutes. Cet entrepôt logistique indépendant de Classe A, situé sur un terrain de 128 000 m², développe une surface locative d'**environ 60 000 m²**, divisibles avec bureaux d'accompagnement et de nombreux parkings.

Pourquoi choisir Libercourt ?

- **Emplacement stratégique** : A1 à 5 minutes
- **Aménagement flexible** : 10 unités à partir de 6 000 m², chacune équipée de 6 quais de chargement et 1 porte de plain-pied
- **Entrepôt moderne et équipé** : hauteur libre de 10,5 m, chauffage, système sprinkler
- **Parkings** : 110 places pour voitures, 28 pour PL



Route
5 min



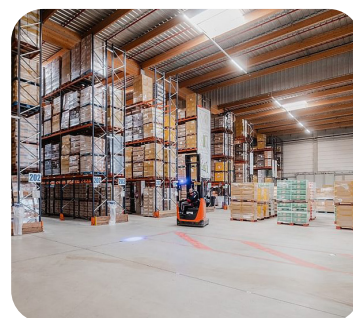
Lille
30 Km



Roubaix
40 Km



Lens
30 Km





SURFACE
58.743 m²

DISPONIBILITÉ
Immédiate



Bureaux
1.479 m²



Quais
70



Spécifications techniques

Hauteur libre	10,5m sous poutre
Capacité de charge au sol	5 t/m ²
Nombre de quais de chargement	70
Nombre de portes au niveau du sol	10
Nombre de places de parking VL	54 (côté ID), 56 (côté Sima)
Nombre de places de parking PL	20 (côté ID), 8 (côté Sima)
Type de chauffage	Chaudière à gaz (1,8 MW)
Type d'éclairage	LED
Type de sprinklers	Apsad R1
Zone de chargement	Oui (chaque unité)
BMS/BAS	Non
Certification	BREEAM in use Very Good
ICPE	1510, 1530, 2255, 2662, 2663, 2910, 2925



Plus d'infos?
Cliquez ou scannez.



Envie d'en savoir plus?

Marie Soulleaux

Portfolio Manager
France

+33 6 07 67 89 39
marie.soulleaux@wdp.eu