

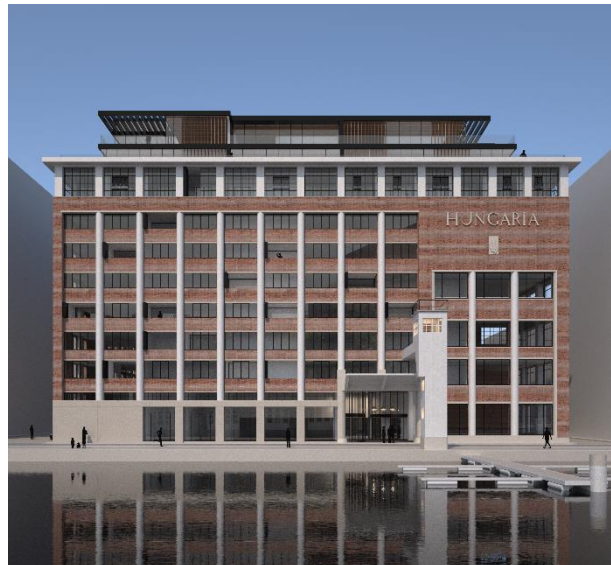
LE HUNGARIA REMIS À L'HONNEUR

L'ancien bâtiment Hungaria à Louvain est réaménagé en tour résidentielle.

Le promoteur L.I.F.E. et le spécialiste immobilier logistique WDP se mettent à l'ouvrage pour transformer le bâtiment Hungaria existant, actuellement occupé par plusieurs petits commerçants, en une tour résidentielle. Ce nouveau projet, *I love Hungaria*, qui devrait être prêt au printemps 2018, se composera de 82 lofts urbains, 62 appartements, 17 penthouses et 6 espaces commerciaux, tous de différentes dimensions, aux hauteurs de plafond impressionnantes.

Vaartkom : un renouveau sur d'anciens fondements

Le Hungaria a une longue histoire. La société du même nom a occupé ce site durant des années pour traiter des céréales et les expédier aux quatre coins de l'Europe. Après la guerre et ses destructions, le bâtiment est ressorti de terre en 1946 pour prendre les formes et la structure qu'on lui connaît aujourd'hui. Les activités industrielles ont disparu depuis un moment déjà, et ces dernières années, le bâtiment était surtout occupé par des bureaux, des commerces, et des exploitants du secteur de la restauration. Cette transformation est un élément déterminant pour la rénovation du quartier tout entier. Plusieurs bâtiments du Vaartkom ont été transformés ces dernières années d'entrepôts industriels en bâtiments résidentiels et en bureaux. Aujourd'hui, c'est au tour du Hungaria.



Vaartkom

« Le Hungaria me tient véritablement à cœur. Cela fait trente ans que nous disposons du Hungaria dans notre portefeuille immobilier, et nous avons toujours adapté ses fonctions aux besoins de l'environnement. L'heure est venue d'une reconversion intégrale, car les alentours du quartier Vaartkom à Louvain manquent d'immeubles résidentiels. Le Hungaria est parfaitement situé, suffisamment grand, et présente bien des atouts, comme des plafonds élevés, et de belles lignes industrielles », raconte Tony De Pauw, CEO de WDP.

I love Hungaria est lancé juste au bon moment, après le réaménagement notamment du domaine public au niveau de l'Engels Plein et avec le lancement de chantiers au niveau du Keizersberg et du Dijle. Celui-ci est à nouveau ouvert, et fera partie plus que jamais de la vie quotidienne des habitants de Louvain. Ce réaménagement sera conclu par un boulevard piéton le long des quais, juste devant *I love Hungaria*.

Tout change et rien ne change

L'immeuble Hungaria sera transformé en un complexe résidentiel unique, moderne et élégant, qui sera composé de 82 lofts urbains avec mezzanines et 62 appartements de superficies variées avec chacun leur propre terrasse. Au-dessus de la structure existante seront apportés deux niveaux supplémentaires avec 17 penthouses offrant une vue phénoménale sur toute la ville de Louvain. Le rez-de-chaussée pourra accueillir 6 espaces commerciaux. Malgré cette rénovation, *I love Hungaria* conservera autant d'éléments authentiques de l'ancien bâtiment industriel que possible. Ses lignes verticales monumentales, ses briques caractéristiques, et ses nombreux châssis continueront à témoigner du XIXe siècle de Louvain. Les grands halls d'entrée spacieux et la hauteur des plafonds rappellent également en permanence le riche passé du bâtiment Hungaria.

« La reconversion d'un bâtiment industriel en une tour résidentielle représente un véritable défi. Surtout pour le Hungaria, au passé si riche. En conservant autant d'éléments que possible, en étant attentifs aux éléments qui n'offraient aucune valeur ajoutée en termes de logement, nous avons réussi à veiller à ce que I love Hungaria se transforme en un extraordinaire lieu de vie. D'autant plus que le Hungaria a une situation déterminante pour l'avenir de Louvain, et verra bientôt se dérouler à ses pieds un boulevard piéton », raconte Serge Hannecart, CEO de L.I.F.E.

WDP, spécialisée en immobilier logistique et propriétaire du site et le promoteur L.I.F.E. ont conclu un contrat de partenariat pour la rénovation du bâtiment existant en *I love Hungaria*. *I love Hungaria* sera achevé au printemps 2018 pour une valeur d'investissement d'environ 60 millions d'euros. Les ventes débiteront dès le 4 mai 2015 et seront organisées par L.I.F.E. même ainsi qu'une agence locale, Immo Jan Stas. Pour plus d'informations, composez le +32 16 20 60 00 ou rendez-vous sur www.life.be.

Pour plus d'informations, veuillez-vous adresser à :

WDP Comm. VA
Blakebergen 15
1861 Wolvertem
Belgique

www.wdp.be
investorrelations@wdp.be

Joost Uwents
PDG

T +32 (0) 52 338 400
M +32 (0) 476 88 99 26
joost.uwents@wdp.be

Mickael Van den Hauwe
DAF

T +32 (0) 52 338 400
M +32 (0) 473 93 74 91
mickael.vandenhauwe@wdp.be

Galerie d'images : www.wdp.be/relations/pressmedia

L.I.F.E.
Mechelsesteenweg 64/401
2018 Antwerpen
Belgium
www.life.be

Serge Hannecart
CEO
T +32 (0) 3 238 88 88
M +32 (0) 478 99 89 00
serge@life.be



Vaartkom / Eynattenstraat



Engelsplein

WDP développe et investit dans des bâtiments logistiques (espaces d'entreposage et bureaux). WDP dispose de plus de 2 millions de m² d'immeubles en portefeuille. Ce patrimoine international de bâtiments semi-industriels et logistiques est réparti sur plus de 100 sites situés à des carrefours logistiques en matière de stockage et de distribution en Belgique, aux Pays-Bas, en France et en Roumanie. Pour tout complément d'informations sur WDP, veuillez consulter le site www.wdp.be.

WDP Comm.VA – B-REIT (Société Immobilière Réglementée publique sous le droit belge).
Numéro d'entreprise 0417.199.869 (RPM Bruxelles)