

WDP vergroot aanwezigheid in Frankrijk opnieuw met cross-dockportefeuille van 50 miljoen euro

De portefeuille van WDP in Frankrijk wordt uitgebreid met zes cross-dock warehouses van in totaal ruim 43.000 m² aan verhuurbare oppervlakte op een totale grondoppervlakte van ruim 182.000 m². De panden zijn verspreid over verschillende toplocaties in Frankrijk. Vier gebouwen zijn BREEAM-certified Very Good. De investering bedraagt 50 miljoen euro en zal onmiddellijk bijdragen tot de winst per aandeel met verder upside potentieel op lange termijn gelet op het reversionary potential. Met deze investering wordt opnieuw een stap gezet in de verdere uitbouw van WDP France; de portefeuille in Frankrijk neemt hiermee toe tot 300 miljoen euro.

“Deze aankopen zijn complementair met de bestaande portefeuille in Frankrijk. De nieuwe locaties zijn immers van strategisch belang gelet op de verdere diversificatie inzake regio en omwille van het type warehouse, gezien de cruciale rol van cross-dock warehouses voor efficiënte last mile beleveringen.

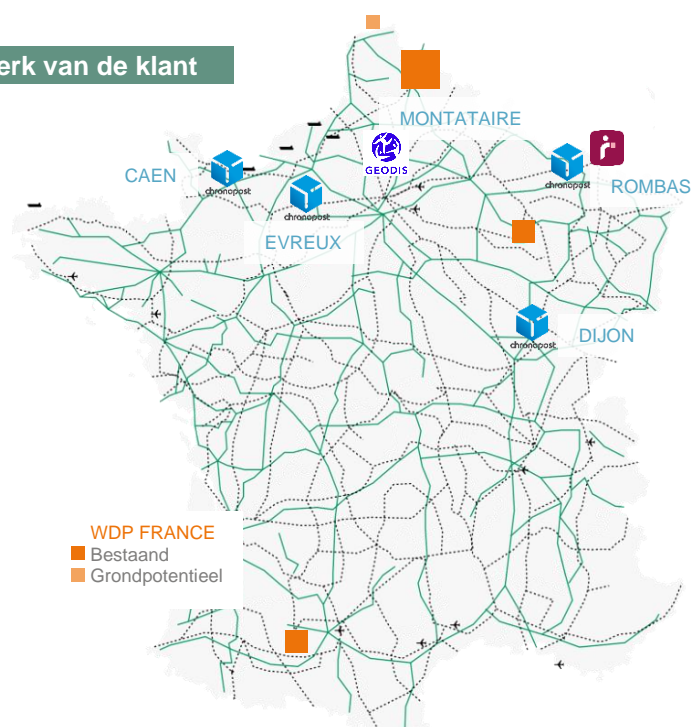
Kristof De Witte – Country Manager WDP BELU & FR

Cross-dock warehouses als spil in beleveringsnetwerk van de klant

De nieuwverworven portefeuille werd gekocht van Groupe Samfi Invest en Groupe Valinvest en betreft zes cross-dock warehouses die alle zijn verhuurd voor een gewogen gemiddelde looptijd van 11 jaar aan high-end klanten: Chronopost, Mondial Relay en Geodis. Elk van de cross-docks vormt een cruciale schakel binnen hun last mile netwerk voor distributie naar de nabijgelegen grote steden en zijn dan ook elk ingeplant in de directe nabijheid van snelwegknooppunten die de efficiëntie van de goederenbelevering optimaliseren.

WDP France naar 300 miljoen euro

Zoals aangekondigd binnen de doelstellingen van het groeiplan #BLEND2027, zet WDP volop in op de verdere ontplooiing en verankering van zijn activiteiten in Frankrijk om zo uit te groeien tot een pan-Europees logistiek vastgoedplatform. Inclusief deze investering, kon WDP in de afgelopen twaalf maanden ruim 130 miljoen euro aan nieuwe investeringen in Frankrijk identificeren, hetgeen de totale Franse portefeuille (na afwerking van de lopende projecten en investeringen) naar een volume van 300 miljoen euro brengt. Deze investering past volledig binnen WDP's multi-driver, multiple markets aanpak met niet-aflatende focus op de gestelde rendementseisen – year-to-date werd een totaalvolume van 600 miljoen euro aan nieuwe investeringen aan een gemiddeld rendement van ~7% geïdentificeerd.





Meer informatie



WDP NV

Joost Uwents - CEO

Blakebergen 15

Mickael Van den Hauwe - CFO

B-1861 Wolvertem

investorrelations@wdp.eu

www.wdp.eu

WDP ontwikkelt en investeert in logistiek vastgoed (opslagruimten en kantoren). WDP heeft meer dan 7 miljoen m² panden in portefeuille. Dit internationaal patrimonium van semi-industriële en logistieke gebouwen is verdeeld over circa 300 sites op logistieke knooppunten voor opslag en distributie in België, Nederland, Frankrijk, Luxemburg, Duitsland en Roemenië.

WDP NV – BE-REIT (openbare gereguleerde vastgoedvennootschap naar Belgisch recht)

Ondernemingsnummer 0417.199.869 (RPR Brussel, Nederlandstalige afdeling)

BEL20 



Member of
Dow Jones
Sustainability Indices

Powered by the S&P Global CSA