



 **BRAND**
YOUR LOGO HERE

2

Make your logistics futureproof

WDP standaard warehouse


WDP
WAREHOUSES
WITH BRAINS



BRAND
YOUR LOGO HERE

BRAND
YOUR LOGO HERE

27

29

1 2 3 4 5 6 7 8 9 10 11 12 13 14 15 16 17 18 19 20 21 22 23 24 25 26



Een standaard WDP gebouw: de perfecte basis

Uitgangspunt voor elke ontwikkeling van WDP is ons standaardprogramma. Dit omvat wat wij standaard aanbieden, maar buitengewoon kenmerkend en onderscheidend is voor een WDP-gebouw. Duurzaam in alle opzichten. Voor de lange termijn. Met het oog op jouw en onze toekomst.

In deze folder geven we je het complete plaatje van een standaard WDP-gebouw, inclusief de gebruikte materialen. Daarnaast krijg je inzicht in de mogelijkheden die optioneel bovenop onze standaard uitrusting uitgevoerd kunnen worden, zodat het gebouw perfect beantwoordt aan jouw wensen en verwachtingen.

Zo weet je haarfijn wat je van ons kunt verwachten en welke opties wij aanbieden zodat je jouw activiteiten in een energiezuinig en efficiënt werkend gebouw verder kan ontwikkelen.

Over WDP

WDP is een toonaangevende vastgoedspeler gespecialiseerd in de aankoop en verhuur voor lange termijn van kwalitatief en duurzaam logistiek vastgoed. Daarnaast ontwikkelt WDP projecten voor eigen rekening, geheel op maat van de toekomstige gebruiker, volgens de hoogste industrie-standaarden.





INHOUD

01. Algemene informatie

02. Interieur

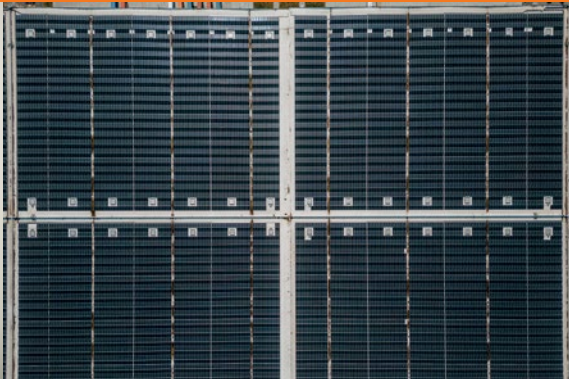
- Standaard Uitrusting
 - Magazijn
 - Sociale ruimtes/kantoor
- Optionele uitrusting

03. Exterieur

- Standaard uitrusting
 - Magazijn
 - Sociale ruimtes/kantoor
 - Parkeerplaatsen & Buitenruimte
- Optionele uitrusting

04. Een standaard WDP warehouse is futureproof & sustainable

- Breeam in use very good ***
- Energiemonitoring
- Elektrische laadpalen
- Zonnepanelen
- WDP+: bouwen op maat
- WDP Services



Algemene informatie



Oppervlakte magazijn	Conform tekening in BVO (bruto vloeroppervlakte)	Sprinklers	Gehele gebouw voorzien van sprinklerinstallatie
Oppervlakte kantoor	Conform tekening in BVO (bruto vloeroppervlakte)	Loading docks	Conform tekening of circa 1 dock / 1.000 m ²
Kolomraster magazijn	12 m x 22,80 m	Loading dock hoogte	1,20 m
Gangbreedte	3 m 20	Gelijkvloerse toegang	1 overheaddeur / 20.000 m ² warehouse. Met een afmeting van ca. 4.0 x 4,5 m
Vrije hoogte	min. 12,2 m onder de tussenspanten (is niet noodzakelijk gelijk aan stapelhoogte), gerelateerd aan maximale interne hoogte onder dak van 13,70 m	Branddeuren	1 per brandwand
Vloerbelasting	5 ton/m ² gelijkmatig verdeelde vloerbelasting	Parkeerplaatsen	Conform tekening 1 per 50 m ² kantoor en 1 per 500 m ²
Vloervlakheid	Warehouse NEN2747 Klasse 2 Expeditie NEN2747 Klasse 4	Energie & duurzaamheid	Gebouw wordt ontwikkeld zodat het voldoet aan BREEAM IN USE richtlijn met minimale score *** (very good).
Mezzanine	1 stramien diep ca. 12 mtr. en maximaal gemiddelde belasting van 750 kg/m ² . Rand van mezzaninevloer voorzien van een balustrade (knie-, handregel en schoprand)	Fundering	Op vaste zandlaag of op palen. Vloer op zand, zonder palen.

02. Interieur

Het magazijn heeft naar keuze een betonnen of stalen constructie. Staal wordt geschilderd in een standaard RAL-kleur. De dakliggers kunnen uit staal, beton of gelamineerd hout bestaan. De vloer is een degelijke gewapende, gevulde betonvloer. Het magazijn is zo ontworpen dat er per overspanning 8 rekken geplaatst kunnen worden met extra brede gangen van 3,2 m breed. Met een vrije hoogte van 12,2 m wordt de ruimte optimaal benut en kunnen 5 of 6 palletniveaus gestockeerd worden. Verder is het magazijn volledig gesprinklerd, verwarmd en verlicht met LED-lichtlijnen.

De kantoorruimte is een open ruimte waar je op gebied van inrichting alle kanten mee uit kan. Een landschapskantoor voorzien van verlaagde plafonds, verwarming, airco en de nodige stopcontacten. Een pantryblok vind je in de cafetaria met toegang tot een houten terras waar je kan genieten van de lunch. Tevens wordt er op iedere verdieping een pantry voorzien. Naast het sanitair kunnen ook kleedruimten en douches worden voorzien.

Standaard uitrusting

Warehouse

CONSTRUCTIEVE OPBOUW



Constructie

- Beton of staal (geschilderd in een standaard RAL-kleur)
- Dakliggers in staal, beton of gelamineerd hout
- Rekening gehouden met extra dakbelasting van zonnepanelen



Binnenwanden

- Brandmuren: brandwanden met een WBDBO-waarde zoals opgegeven in het brandveiligheidsconcept (kan ook zijn IPB, UPD, PvE), met 1 zelfsluitende branddeur van 4 x 4,5 m met een brandweerstand die gelijk is aan de brandwand, het eea conform het UPD, IPB of PvE Brandbeveiliging
- Tussenwanden magazijn: niet-geïsoleerde betonpanelen, gelijmde betonblokken of gelakte geprofileerde stalen platen indien geen brandweerstand vereist



Vloeren

- Monolytisch afgewerkte hybride gewapende betonvloer
- 5 ton/m² nuttig verdeelde belasting
- 80 kN/voet puntbelasting op rekvoeten van 15 x 15 cm
- Vloeren voldoen aan vlakheidsklasse 2 van NEN 2747. Er wordt een attest van de vlakheid van de vloer afgeleverd.
- Expeditievloeren voldoen aan vlakheidsklasse 4



Deuren

- Geïsoleerde noodloopdeuren worden uitgevoerd in staal en worden geschilderd in een RAL kleur
- Deze deuren worden voorzien van een panieksluiting, zonder openstand-melding



Aanrijbeveiliging

- Aanrijbeveiligingen (stalen buis 1 m hoog) worden voorzien ter hoogte van de standaard voorziene doorrijopeningen (gelijkvloerse sectionaaldeuren, branddeuren en op vloerniveau gebouwgebonden installaties) en t.h.v. schakelkasten en sprinklercollectoren. Stootranden zijn niet voorzien (betonnen gevelplint).

TECHNIEKEN:

Elektrische installatie



- Huurtrafo('s)-, middenspanningsruimte en een laagspanningsinstallatie met verdeelkast voor de gebouwgebonden installaties voorzien van een reservecapaciteit van 25%
- Gekeurd volgens NEN 1010 door een erkende installateur
- Zodanig uitgewerkt dat er een PV-installatie op aangesloten kan worden
- Stopcontacten: 230 V, 1 wandcontactdoos per 2 sectionaaldeuren en 10 extra wandcontactdozen (230V) in het expeditiegedeelte voor algemeen gebruik



Verlichting

- Gemiddeld 200 lux op 1 m hoogte in het warehouse en 250 lux in het expeditiegedeelte
- Industrieel lichtlijnsysteem met LED, terugdimming en voorzien van wandschakeling
- Veiligheidsverlichting t.h.v. de vluchtwegen



Sanitaire installatie

- Het gebouw wordt gekoppeld aan het openbaar waterleidingnet



Verwarming & ventilatie

- Gasloze installatie tenzij de omstandigheden dusdanig zijn dat een installatie op gas de beste keuze is
- Gewaarborgde temperatuur van 10°C bij een buitentemperatuur van -10°C
- Warehouse (industriefunctie) in overeenstemming met het BBL (Besluit Bouwwerken Leefomgeving, voorheen Bouwbesluit) en voorzien van natuurlijke ventilatie



Brandbeveiliging

- Het warehouse wordt gesprinklerd conform het brandveiligheidsconcept. De inspectie certificering, door een daarvoor geaccrediteerde instelling
- Gebouwgebonden pictogrammen worden voorzien volgens het BBL
- Brandmeldinstallatie
- Type B ontruimingsalarminstallatie



Sociale ruimten/Kantoor

De gemeenschappelijke ruimten voor het magazijnpersoneel worden voorzien in het kantoorgedeelte. Deze ruimten omvatten de kleedkamers, douches en toiletten. Er wordt uitgegaan van een man/vrouw-verhouding 2/1.

Alle andere ruimten worden voorzien als landschapskantoor. De ruimten met een kantoorfunctie worden berekend met een bezetting van 1 persoon per 10 m².



STRUCTURELE OPBOUW:



Wanden

- Scheidingswanden tussen kantoor en magazijn worden minimaal over de onderste 3 m (vanaf magazijn vloer) uitgevoerd in beton of een steenachtig materiaal



Vloeren

- De beganegrondvloer van het kantoor wordt conform BBL voorzien van thermische isolatie. De verdiepingvloeren bestaan uit vrijdragende vloerelementen, in de vorm van kanaalplaatvloeren, breedplaatvloeren of worden gedeeltelijk ter plaatse gestort. De veranderlijke (nuttige) belasting van de vloeren is 4 kN/m².



Trappen

- Trappen worden uitgevoerd in geprefabriceerd beton of in staalstructuur of worden ter plaatse gestort



AFWERKING:



Wanden

- Bekleding met gipskarton en geschilderd in 2 lagen matte latexverf in het landschapskantoor en met afwasbare verf in de sociale of algemene ruimtes
- De sanitaire ruimtes (voorruimte, toilet en doucheruimtes), worden voorzien van wandtegels tot plafondhoogte, kleuren volgens kleurenstaat in overleg met de huurder. Tevens worden de achterwanden tpv van pantry's en keukenblokken voorzien van tegelwerk.



Plafonds

- Verlaagd akoestisch systeemplafond in mineraalvezels, kleur wit, module 60 x 60 cm



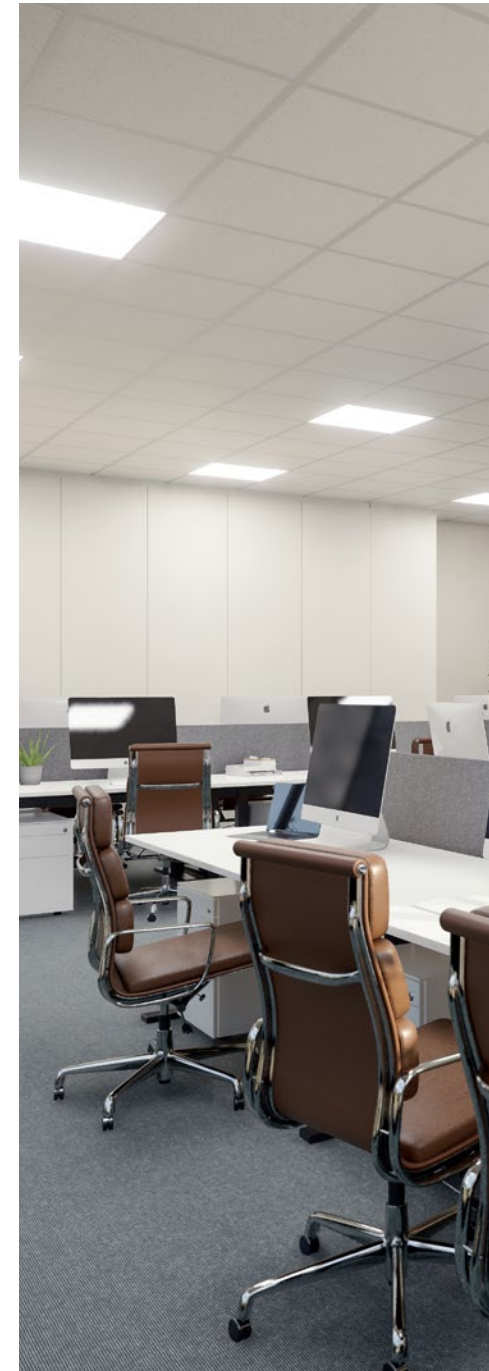
Vloeren

- Ondervloer: cementdekvloer + vloerafwerking
- Tegelvloer:
 - Entreehal, in de gangen op de beganegrond en de sociale ruimtes
 - Keramische tegels met aangepaste plinten
- Tapijttegels of vinyl dekvloer:
 - Kantoren
 - Rolstoelvast en antistatisch met aangepaste plinten



Binnendeuren en sloten

- Binnendeuren bestaan uit dichte HPL-binnendeuren
- Zelfsluitende deuren met een brandweerstand gelijk aan de wanden waarin deze zich bevinden.
- Alle buiten- en binnendeuren van het gebouw zijn uitgerust met cilindersloten (excl. vluchtdeuren).
- Deuren van sanitaire ruimtes zijn voorzien van een vrij/bezet slot.





TECHNIEKEN:



Elektrische installatie

- Hoofdverdeelkast en aparte onderverdeelkasten, kabel- en plintgoten, wandcontactdozen en verlichtingsarmaturen
- Stopcontacten à rato van 3 stopcontacten per 15 m² kantoor zijn voorzien en worden geplaatst in de plintgoten. Verder zijn de gangen uitgerust met 1 stopcontact per 20 m² en de pantries met 2 extra stopcontacten.



Verlichting

- 500 LUX voor kantoor
- 250 LUX voor de entree, gangzones, traphallen en technische ruimtes
- 200 LUX voor sanitaire ruimtes
- Inbouwverlichtingsarmaturen 60 x 60 cm LED met algemene schakelaar aan/uit aan entree deur
- LED-downlighters in de gangen
- Veiligheidsverlichting in de vluchtwegen (autonome toestellen met ingebouwde batterij) en conform de geldende normen en eisen



Sanitaire installatie

- Het gebouw wordt aangesloten op het openbaar waterleidingnet.
- Sanitaire voorzieningen zijn gescheiden voor dames en heren. De sanitaire uitrusting bestaat uit:
 - Closet met inbouw spoelreservoir en papierhouder
 - Urinoir voorzien van keramisch rooster, indien benodigd met schaamschot
 - Fontein voorzien van kraan, koud water, en afvoer in de wand verwerkt. Tevens een spiegel, afgestemd op tegelafmeting en in het tegelwerk verwerkt.
- Keukenblok van ± 1.80 m breedte, voorzien van wasbak en warm- en koudwaterkraan (incl. elektrische boiler). Tevens voorzien van aansluiting, stroom + afvoer, voor een vaatwasmachine. Het keukenblok is niet uitgerust met apparaten.



Verwarming & ventilatie

- Klimaatinstallatie dmv een VRF-3-pijpsysteem:
 - Temperatuur van 20°C wordt gewaarborgd bij een buitentemperatuur van -8°C
 - Koelcapaciteit onder de 23°C bij een buitentemperatuur van 28°C
- Een elektrische warmwaterboiler zorgt voor de bevoorrading van warm water

Optionele uitrusting interieur

Een greep uit de mogelijkheden:

- Koeling en nodige inrichtingen voor serverruimte
- Scheidingswanden om landschapskantoor om te vormen in individuele kantoorruimten
- Verplaatsbare binnenwanden
- Verhoogde vloeren
- Zonwering
- Batterij laadlokaal of laadvoorzieningen
- Verhoogde vloerlasten
- Constructie voor bovenloopkraan
- Specifiek elektrisch vermogen voor bv. een koelinstallatie
- Aanrijbeveiligingen ter plaatse van gebruikersspecifieke uitrustingen
- Databekabeling
- Toegangscontrole en inbraakbeveiliging
- Beveiliging in overeenstemming met TAPA
- Ondergrondse mantelbuizen voor camerasysteem e.d.
- Belijningen
- Meubilair
- Palletstellingen
- Brandbustoestellen
- Pictogrammen en ontruimingsplattegronden
- Etc.



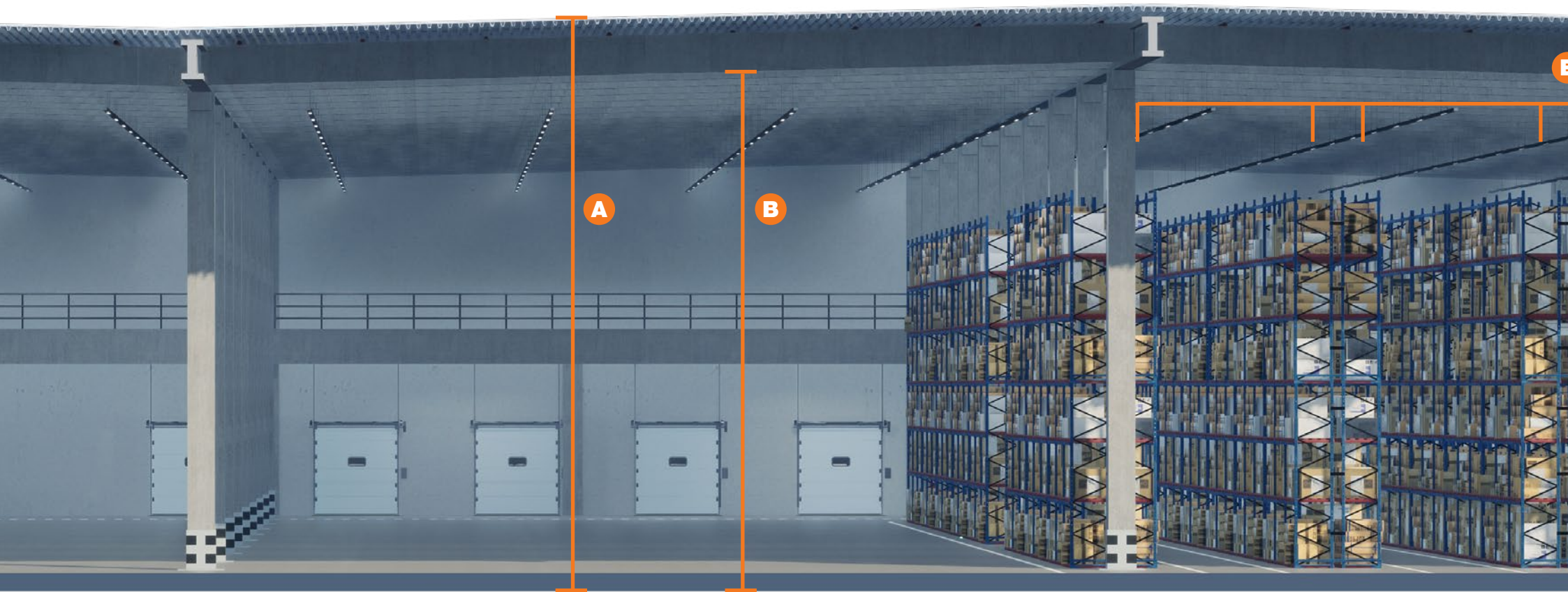


Heb je een specifieke vraag?
Neem zeker even contact met ons op!

A Maximale nokhoogte:
13,70 m

B Minimale vrije hoogte:
12,20 m

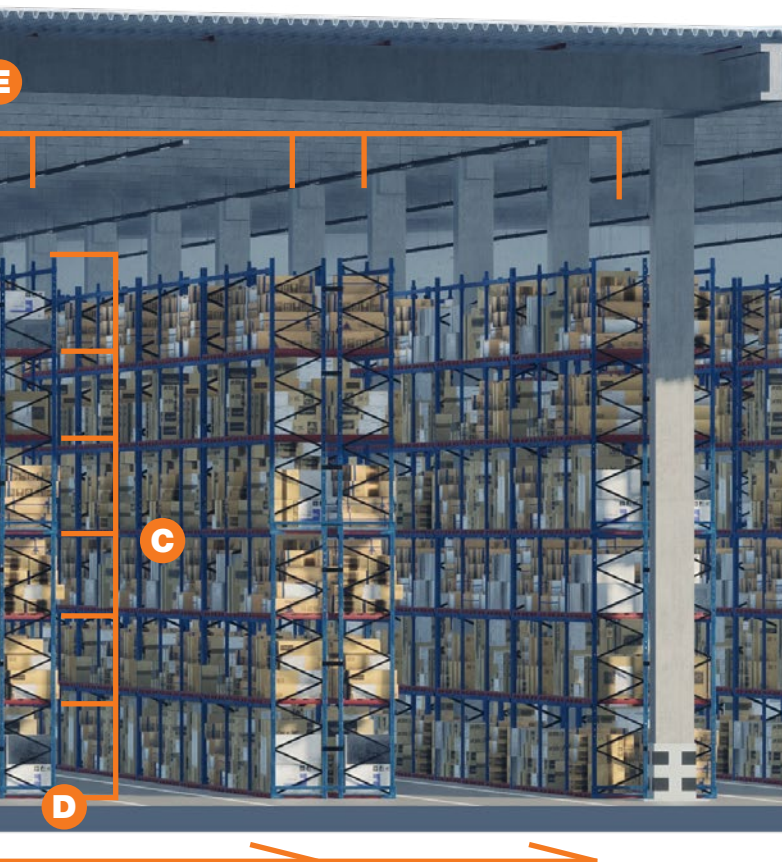
C Palletopbouw:
Palletopbouw: 6 paletten per rek



D 4 brede gangen per overspanning
Gangbreedte: circa 3,20 m

E 8 stellingrijen per overspanning

F Kolomraster magazijn:
12,00 m x 22,80 m



03. Exterieur

De **buitengevel** van het magazijn is bekleed met lichtgekleurde verticale sandwichpanelen, afgewisseld met donkergrijze panelen die het kantoorblok accentueren. Een en ander in overeenstemming met het geldend beeldkwaliteitsplan. Het uitspringende witte kader zorgt op een stijlvolle manier voor een extra benadrukking van de kantoorzone en fungeert bovendien als afdak en terras.

Er worden voldoende docks en 1 gelijkvloerse toegang per compartiment voorzien. Ook de buitenaanleg met parking, groenaanplanting en omheining, worden verzorgd. De opbouw en afwerking van het dak houden rekening met de mogelijkheid tot het plaatsen van zonnepanelen.



Standaard uitrusting

Magazijn

STRUCTURELE OPBOUW:



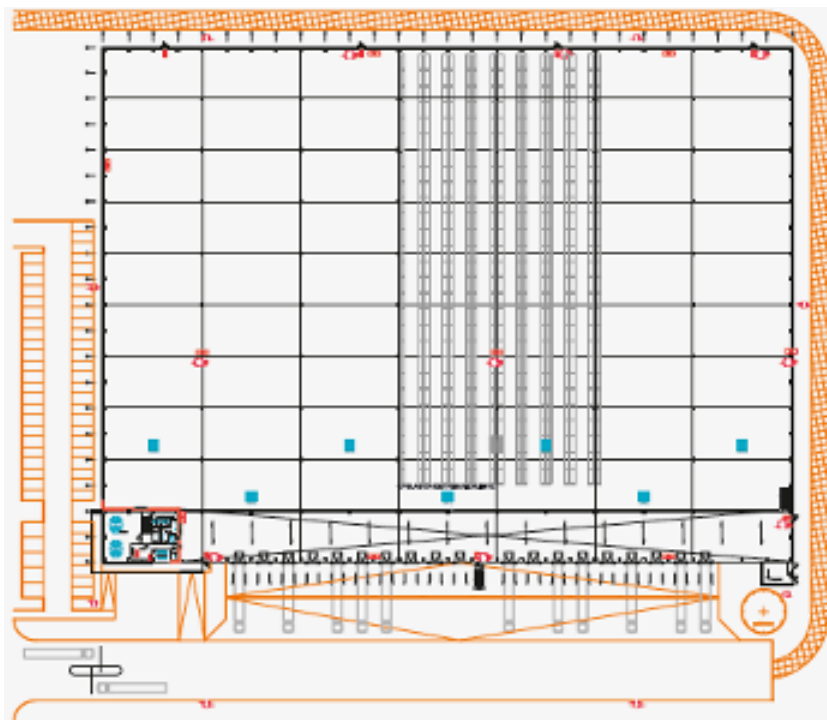
Gevel

- Grijs, geïsoleerde betonpanelen tot een hoogte van 2 m 70
- Verticale sandwichpanelen (Rc waarde voldoet aan de eis uit het BBL)



Dak

- De constructie bestaat uit betonnen, houten of stalen spanten met hierop geprofileerde staalplaten, PIR-isolatie (Rc volgens voorwaarde BBL) en een laag TPO van 1,5 mm
- Er wordt rekening gehouden met extra dakbelasting van 25 kg/m² voor het plaatsen van zonnepanelen op het volledige dak
- Het dakbedekkingsmateriaal is en de dakisolatie zijn FM-approved
- Het dak wordt voorzien van een daktoetredingsluik (bereikbaar dmv een vaste trap) en permanente valbeveiliging





Buitenkozijnen

- Vluchtdeuren in staal met isolatie en afgewerkt in een standaard RAL kleur
- Nooduitgangen zijn voorzien van een panieksluiting, zonder openstandmelding



Laadkuil

- Betonvloer: met geborstelde bovenzijde, traditioneel gewapend en een diepte van 24 m te rekenen vanaf het gebouw
- 1 straatkolk per laaddock wordt voorzien voor de afvoer van hemelwater
- Afschot minimaal 1,5% (maar is afhankelijk van terrein)

- Zijwanden van de laadkade zijn in beton en voorzien van een thermische 8/10 mm traanplaat
- Levellers: met een bereik van ± 30 cm boven en onder de magazijnvloer en voorzien van hydraulische drukcilinders (60kN) met elektrische bediening
- Brievenbussen: voorzien voor de laadklep van de vrachtwagens
- Stootbuffer: 2 rubberen stootbumpers aan het laaddock voorzien van een stalen beschermplaat
- Gegalvaniseerde, stalen wielwingers
- Elektrisch bediende dockdeuren met afmeting van 3 m x 3 m met een kijkvenster op ooghoogte



- Per brandcompartiment 1 gelijkvloerse deur van 4 m x 4,5 m met elektromotor en onderdoorloopbeveiliging
- Shelters: gegalvaniseerd frame met slijtvast PVC
- Betonpanelen: wandpanelen tot 3 m 60 hoog
- Alle laadkades worden langs binnen- en buitenzijde voorzien van een volgnummer



TECHNIEKEN:



Buitenverlichting

- LED-verlichting bestaande uit functionele armaturen, schijnwerpers en beveiligingsverlichting via schemerschakelaar of klok
- 1 straler per 2 poorten boven de laadkades met verlichtingsniveau van 10 lux gewaarborgd op 10 m van het gebouw
- Verlichtingsterkte:
 - 50 lux ter plaatse van de Laadkuil
 - 10 lux ter plaatse van de rijbanen
 - 50 lux ter plaatse van kruisingen tussen voetpaden en rijbanen
 - 5 lux ter plaatse van voetpaden en parkeerplaatsen



Brandpreventie

- Indien noodzakelijk worden op het terrein conform BBL en Nederlandse regelgeving brandhydranten voorzien



Sociale ruimtes / Kantoor

STRUCTURELE OPBOUW:



Gevel

- Geïsoleerde silexpanelen, beton- of sandwichpanelen



Buitenkozijnen en beglazing

- Schrijnwerk: aluminium profielen, thermisch onderbroken in een RAL-kleur volgens de kleurenstaat
- Beglazing: HR++ isolerende beglazing
- Dorpels: composiet



Buitenruimte

P Parkeerplaatsen en terrein

- Rijweg en parkeerplaatsen verhard in betonklinkers of asfalt
- 1 parkeerplaats voor personenwagens per 500 m² magazijn en 50 m² kantoor
- Groenaanplanting en waterbuffering in overeenstemming met de voorschriften
- 2 m hoge omheining
- 1 elektrische schuifpoort met 10 meter vrije opening



Optionele uitrusting exterieur

Een greep uit de mogelijkheden:

- Laadpunten elektrische voertuigen
- Lichtstraten in de gevel voor extra daglicht in het magazijn
- TAPA en/of PHARMA in samenspraak met de gebruiker
- Camerabeveiliging
- Toegangscontrole
- Parkeerplaatsen voor vrachtwagens
- Buitenopslag
- Slagbomen
- Aanrijbeveiligingen
- Inrichtingen voor gescheiden afvalsortering
- Alternatieve afmetingen en capaciteiten van levellers
- Vrachtwagen wielblokkeringsstelsel gekoppeld met de laadpoorten
- BREEAM Very Good – In Use is standaard
- Tuinmeubilair
- Sportinfrastructuur
- Branding & signalisatie
- Luifels
- Laad- en losvoorzieningen voor busjes
- Bliksembeveiliging





Heb je een specifieke vraag?
Neem zeker even contact met ons op!

04. Futureproof & Sustainable

Een standaard WDP warehouse is futureproof en sustainable. Het voldoet per definitie aan de richtlijnen van BREEAM IN USE VERY GOOD*** en dankzij de optionele installatie van zonnepanelen en een energiemonitoring systeem houden we de energiekosten laag en heb je als klant op elk moment een duidelijk zicht op je energieverbruik.

Elk project wordt verder afgestemd op de wensen en eisen van de klant, door plaatsing van laadpalen, automatisering, terreininrichting, etc.





1

2

3

5

4

7

8

9

6



Breeam in use very good***

Een standaard WDP gebouw wordt gebouwd om minstens te voldoen aan de richtlijnen van BREEAM IN USE VERY GOOD***. Met het oog op de toekomst is dit een must.

BREEAM (Building Research Establishment Environmental Assessment Method) is de leidende methode voor het beoordelen van de duurzaamheid van bouwprojecten. Een hoge BREEAM-score beïnvloedt de waarde én het groene imago van het gebouw en zorgt bovendien voor een gezondere en productievere werk- en leefomgeving.

BREEAM scores variëren van 'Acceptable' over 'Sufficient', 'Good', 'Very good', 'Excellent' tot 'Outstanding'. Het aantal sterren op het certificaat geeft de behaalde score weer. Voor meer informatie over BREEAM certificering kan je terecht op: <https://www.dgbc.nl/>

- | | |
|---|----------------------------------|
| 1 Inheemse groenvoorziening | 5 Elektrische laadpalen |
| 2 Biodiversiteitsvoorzieningen | 6 Energie- en watermonitoring |
| 3 Hemelwaterinfiltratie -en buffer | 7 Energie-efficiënte verlichting |
| 4 Afwerking dak: WIT = minder opwarming | 8 Zonnepanelen (optioneel) |



Energiemonitoring

Een nieuw WDP gebouw wordt standaard voorzien van meetapparatuur op de hoofdaansluitingen van gas, water, elektriciteit en de zonnepaneleninstallatie. Je verbruik kan je in real time bekijken via de MyWDP app (<https://www.mywdp.eu>). Zo heb je een handig zicht op je energieverbruik, maar de app helpt je ook om afwijkingen tijdig op te sporen zodat je snel kan ingrijpen.

Optioneel kan je toegang krijgen tot platformen met nog meer gedetailleerde informatie, waar je bijvoorbeeld kan nagaan of de zonnepaneleninstallatie de juiste opbrengst genereert. Aan de hand van deze informatie kan je zelf optimalisaties doorvoeren om je activiteiten beter af te stemmen op je verbruik, maar je kan ook opteren om batterijen te installeren e.d.



Elektrische laadpalen

We bieden oplossingen voor elektrische voertuigen waar jouw bedrijf heel lang op kan rekenen. Vanaf dag één zorgen we ervoor dat de infrastructuur bij jouw behoeften past. We bieden ook ‘smart load balancing’ om de netcapaciteit te beschermen en integreren uw laadinfrastructuur graag met andere duurzame energiesystemen, zoals zonne-energie.

De energiemarkt en de mobiliteitssector blijven evolueren, dat staat vast. Daarom willen we ervoor zorgen dat je gelijke tred houdt dankzij robuuste, flexibele en toekomstgerichte oplossingen.

Elke laadpaaloplossing van WDP is maatwerk. Daarvoor analyseren we eerst uw wagenpark, de behoeften van jouw bedrijf, de huidige situatie en uw langetermijnplannen. Wanneer we jouw pakket samenstellen, houden we rekening met de evolutie van jouw vloot (auto's en/of vrachtwagens), de indeling van jouw site, de beschikbare elektriciteit ter plaatse en de capaciteit die jij voor ogen hebt

Samen komen we tot een additioneel commercieel akkoord om jouw bedrijf klaar te maken voor de toekomst.



Zonnepanelen

Energie uit hernieuwbare bronnen is de sleutel tot net-zero activiteiten. Samen vormen we onze warehouses om tot de energiecentrales van de toekomst door een enorme hoeveelheid zonnepanelen op de daken te plaatsen. Een maximale hoeveelheid lokaal geproduceerde Groene Stroom.

Om jou de beste service te bieden, kan je kiezen uit 3 zonnepaneelpakketten.

WDP Solar Fix

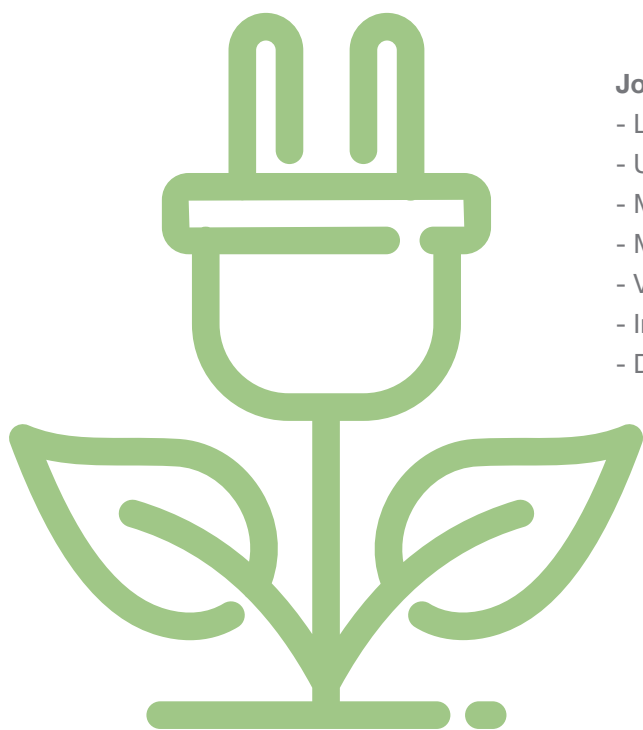
Voor uw gemoedsrust: geen verrassingen, een vaste prijs over de volledige looptijd van het contract

WDP Solar Flex

Volg de markt: gegarandeerde besparing op jouw energierekening, want geen toeslag van leverancier of netbeheerder

WDP Solar Mirror

Op basis van jouw expertise: transparante, vaste eenheidsprijs per kWh in afzonderlijk addendum (bestaande gebouwen) of opname in contract.



Jouw voordelen:

- Lokaal opgewekte, groene stroom
- Uw bedrijf minder afhankelijk van het net
- Meer betrouwbare energievoorziening
- Minder last van prijsschommelingen
- Verlaging van jouw CO2-uitstoot
- In lijn met de doelstellingen van de EU Green Deal
- Draagt bij aan jouw duurzame uitstraling



WDP+: Bouwen op maat

Een standaard WDP gebouw kan natuurlijk verder afgestemd worden op jouw specifieke noden en verlangens. Er zijn eindeloos veel mogelijkheden om het magazijn van uw dromen te realiseren.

Extra's:

- Hoogbouw met automatisatie
- Uitpandig luxueuzer kantoorgedeelte
- Lichtstraten in de gevel
- Groenwanden
- Branding & signalisatie (logo's, vlaggen,...)
- Truckparking
- EV chargingstation voor vrachtwagens en bestelwagens
- Aangepaste docks voor bestelbusjes
- Afdakjes & verkeerslichten aan laadkades
- Recyclage-unit
- Waterdoorlatende bestrating
- Terras met meubilair en groenvoorzieningen
- Sportinfrastructuur: basketbal, fitness, trimparcours, tafeltennis, etc



WDP Services

WDP biedt ook complete oplossingen die de operationele efficiëntie verhogen.

Jouw WDP-warehouse is de sterke ruggengraat van jouw bedrijf. Maar bij WDP bieden meer dan alleen een warehouse. Je kan op ons rekenen voor een breed aanbod aan oplossingen die jouw site transformeren in een locatie waar werknemers en bezoekers zich welkom voelen. Denk aan duidelijk gemarkeerde parkeerplaatsen met laadpalen voor elektrische voertuigen, complete fietsfaciliteiten, ontspannend groen, en aantrekkelijke interieurs met motiverende visuals en signalisatie in jouw huisstijl. Wat veiligheid betreft, laten we niets aan het toeval over, met een compleet gamma aan hekken, bewegwijzering en veiligheidsoplossingen voor vorkheftrucks. WDP kan hier optioneel zorg voor dragen.

Ontdek de mogelijkheden

