

TE HUUR



Incheonweg 7 Rozenburg

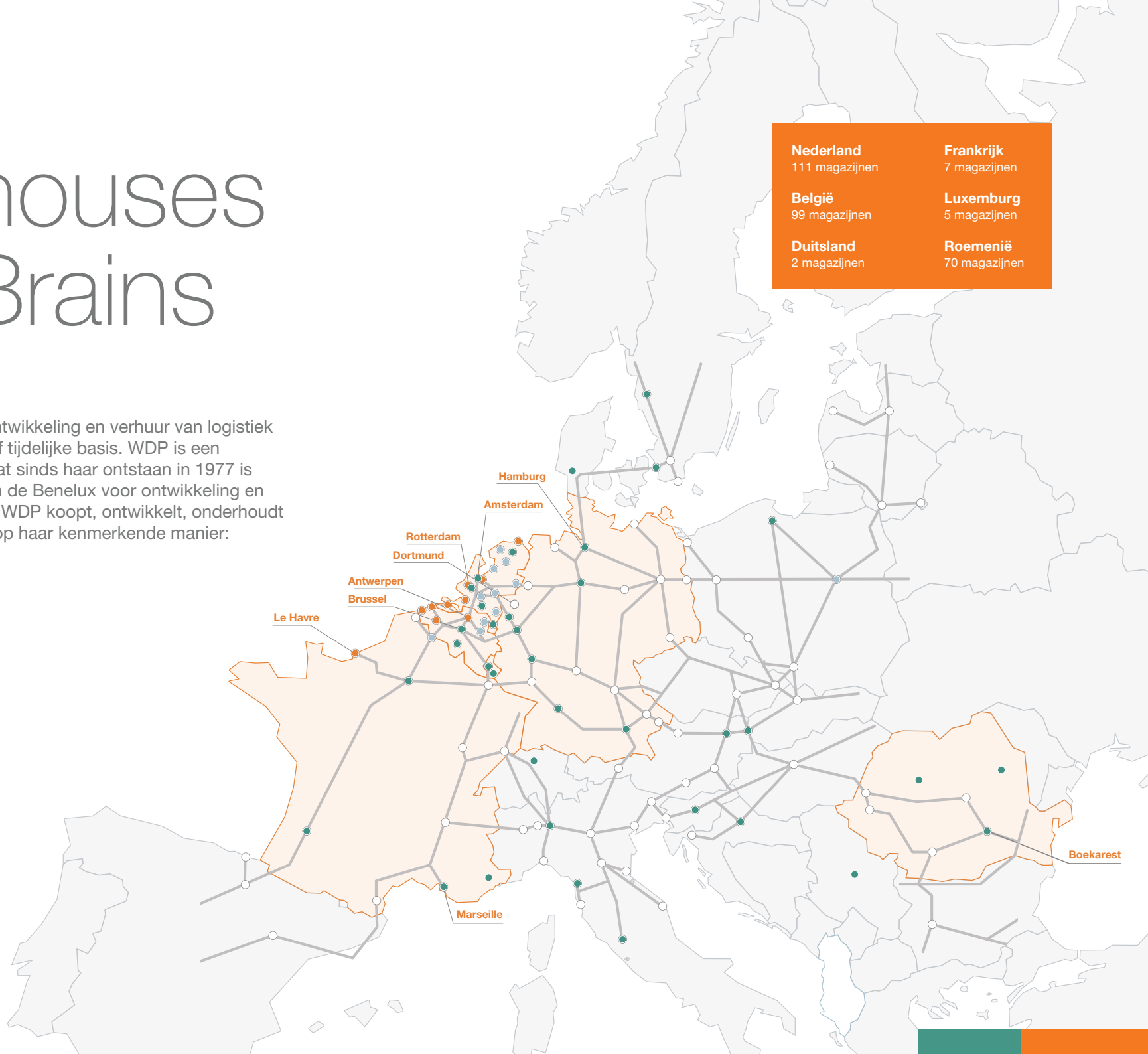
Ideaal gelegen op Schiphol Logistics Park

# Warehouses With Brains

WDP is jouw partner voor de ontwikkeling en verhuur van logistiek vastgoed op een permanente of tijdelijke basis. WDP is een beursgenoteerd familiebedrijf dat sinds haar ontstaan in 1977 is uitgegroeid tot de marktleider in de Benelux voor ontwikkeling en verhuur van logistiek vastgoed. WDP koopt, ontwikkelt, onderhoudt en verhuurt logistiek vastgoed op haar kenmerkende manier: duurzaam op alle vlakken.

<b>Nederland</b> 111 magazijnen	<b>Frankrijk</b> 7 magazijnen
<b>België</b> 99 magazijnen	<b>Luxemburg</b> 5 magazijnen
<b>Duitsland</b> 2 magazijnen	<b>Roemenië</b> 70 magazijnen

- Luchthaven
- Container terminal
- Haven



# Wat ons onderscheidt

## FOCUS

Zuivere speler met investeerder/ontwikkelaar model

## KLANTGERICHT

## DUURZAAMHEID

## #teamWDP



7

miljoen m<sup>2</sup>  
verhuurbare oppervlakte  
(99% bezetting)



600.000

m<sup>2</sup> magazijn en 100 MWp  
energíecapaciteit  
in ontwikkeling



300

sites



6

landen



Opgericht in

1977



REIT

genoteerd

BEL 20  
Euronext BEL & NL

# Distributiecentrum gelegen op Schiphol Logistics Park

Direct grenzend aan de internationale luchthaven Amsterdam Schiphol is Schiphol Logistics Park één van de meest gunstig gelegen distributieparken voor logistiek georiënteerde bedrijven en zodoende de perfecte thuisbasis voor luchthavengerichte logistiek die internationaal wil uitbreiden.

Het distributiecentrum, gelegen aan de Incheonweg 7 op Schiphol Logistics Park, is zeer goed bereikbaar. De ligging langs de N201 biedt uw chauffeurs een vlotte toegang tot het uitgestrekte Nederlandse wegennet waarbij de A4 binnen 3 km bereikbaar is, die weer in verbinding staat met de A5, A9 en A2.

Een groot aantal nationale en internationale organisaties hebben zich in de directe omgeving gevestigd. Tot deze organisaties behoren onder meer Kuehne + Nagel, DHL, UPS, Intel, Yamaha, Amazon, CEVA Logistics en nog veel meer.





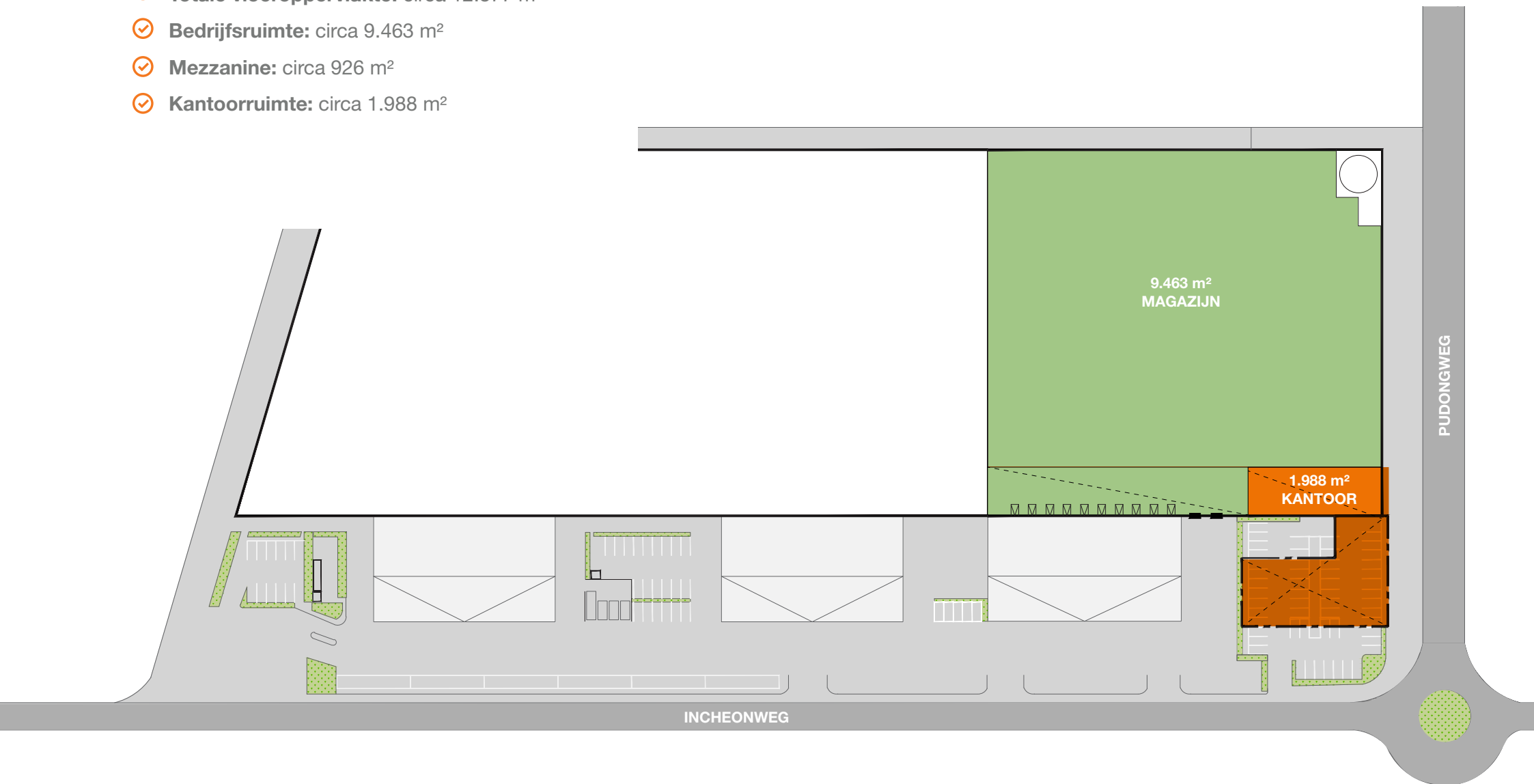
# Beschikbaar voor verhuur

Binnenkort komt dit prominente hoekpand van totaal circa 12.377 m<sup>2</sup> vrij voor verhuur. De unit bestaat uit een ruim warehouse met mezzanine en kantoorruimte verdeeld over drie lagen en overdekte parkeergelegenheid. Gelegen op Schiphol Logistics Park, heeft deze unit een perfecte aansluiting op alle belangrijke uitvalswegen van een commercieel hoogst interessante regio.



# Algemene specificaties

- ✓ **Totale vloeroppervlakte:** circa 12.377 m<sup>2</sup>
- ✓ **Bedrijfsruimte:** circa 9.463 m<sup>2</sup>
- ✓ **Mezzanine:** circa 926 m<sup>2</sup>
- ✓ **Kantoorruimte:** circa 1.988 m<sup>2</sup>





## BREEAM CERTIFIED

Dit warehouse voldoet aan de richtlijnen voor BREEAM IN USE VERY GOOD\*\*\*.

### Warehouse

- Vrije hoogte: circa 12 m (onder liggers)
- Vloerbelasting: circa 4.000 kg/m<sup>2</sup>
- 10 loading docks waarvan 1 bouwkundig is voorbereid voor een ULD dock
- 2 gelijkvloerse overheaddeuren
- Gasgestookte heaters
- Nieuwe ledverlichting
- ESFR K-25 sprinklersysteem

### Mezzanine

- Vloerbelasting: circa 500 kg/m<sup>2</sup>
- Nieuwe ledverlichting

### Kantoorruimte

- Vloerbelasting: circa 500 kg/m<sup>2</sup>
- Sprinklerinstallatie
- Vloerverwarming / VRF systeem
- Koeling d.m.v. VRF systeem + warmtepomp
- Nieuwe ledverlichting
- Personenlift

### Terrein

- Omheind terrein met elektrisch bedienbare poorten
- Circa 54 pp (deels overdekt). In naastgelegen parkeergarage zijn extra parkeerplaatsen te huur





## Uw contact

**Sven Waalwijk**  
Portfolio Manager  
sven.waalwijk@wdp.eu  
+31 6 3045 9089

### **WDP NV/SA**

Hoge Mosten 2, 4822 NH Breda, Nederland  
T. +31 76 523 6650  
info@wdp.eu | www.wdp.eu

 [www.facebook.com/WDPwarehouses](https://www.facebook.com/WDPwarehouses)

 [@WDP\\_EU](https://twitter.com/WDP_EU)

 [linkedin.com/company/wdp](https://linkedin.com/company/wdp)

Handelsregister:  
34151538

